

■ 特色

1. 降低功率消耗消耗達75%，減少電力消耗
2. 有效降低線圈溫升情況，提高電磁閥使用壽命
3. 本體不銹鋼材質(SUS316)



■ 訂購代號

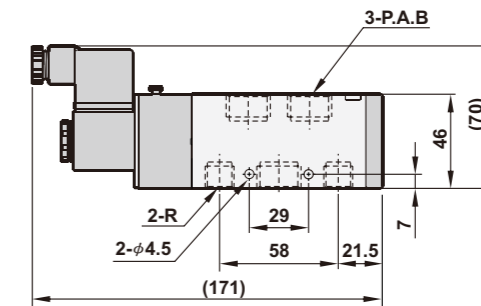
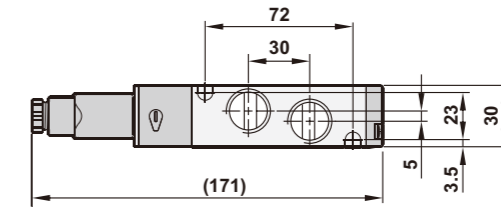
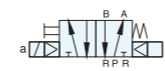
E-SPU520	- 02	N	- S	7	- L
五口二位	配管尺寸	配管口螺牙	電控代號	電壓代號	指示燈
	02 : 1/4"	空白 : G	S : 單電控	7 : 12VDC	L : LED
	03 : 3/8"	N : NPT	D : 雙電控	9 : 24VDC	
	04 : 1/2"	R : Rc			

■ 規格表

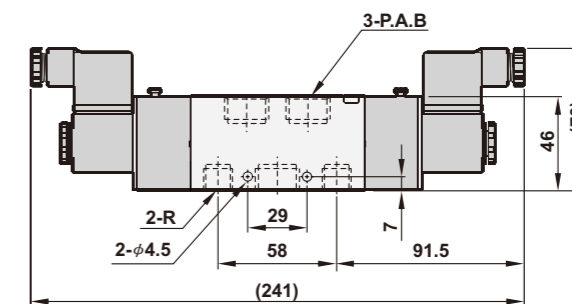
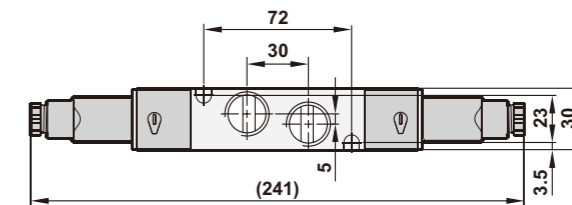
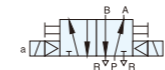
機 型	E-SPU520-02-S	E-SPU520-03-S	E-SPU520-04-S	E-SPU520-02-D	E-SPU520-03-D	E-SPU520-04-D
配管尺寸	1/4"	3/8"	1/2"	1/4"	3/8"	1/2"
本體材質	不銹鋼					
有效截面積	35mm ²	65mm ²	35mm ²	65mm ²		
使用流體	壓縮空氣					
作動方式	內部引導					
工作壓力範圍	1.5~8 kgf/cm ²					
最大耐壓	9.99 kgf/cm ²					
環境溫度	-10℃ ~ 60℃					
絕緣等級	F					
防爆等級	EEXmIIT4					
負載循環	100% ED					
電壓差允許度	±10%					
防水等級	IP65 (EN 60529)					
標準電壓	12VDC, 24VDC					
淨重	1000g			1200g		

■ 尺寸圖

E-SPU520-02,03,04-S



E-SPU520-02,03,04-D



機 型	A	B	P	R
E-SPU520-02	1/4	1/4	1/4	1/4
E-SPU520-03	3/8	3/8	3/8	3/8
E-SPU520-04	1/2	1/2	1/2	3/8