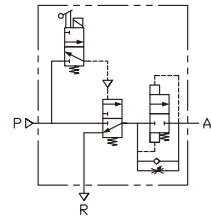


### ■ 工程符號



### ■ 特色

緩啟動閥用於氣動系統中安全的建立壓力，起安全保護作用。進氣與緩啟動閥的輸入 P 相連，若線圈通電時，三口二位閥打開，此時有少量的空氣通過節流閥到輸出 A，使系統的壓力緩慢的建立起來；當輸出壓力等於輸入壓力一半時，緩啟動閥完全開啟，此時流量達到本身最高。當線圈斷電時，進氣 P 關閉，空氣便通過單向閥返回到 R 口快速排走，系統壓力降到零，對整個系統起到安全保護作用。



### ■ 訂購代號

VSS	-	02	N	-	S2	L	F
緩啟動閥		配管尺寸	配管口螺牙		電壓代號	指示燈	線圈
		02 : 1/4" 03 : 3/8" 04 : 1/2"	空白 : G N : NPT		S1 : 110VAC S2 : 220VAC S6 : 24VAC S7 : 12VDC S9 : 24VDC	空白 : 無 L : LED	空白 : DIN F : 出線 E1 : 防爆22mm寬 E3 : 防爆CSA寬

※ 防爆線圈詳細規格請參考P5-9

### ■ 規格表

機型	VSS-02	VSS-03	VSS-04
配管尺寸	1/4"	3/8"	1/2"
使用流體	壓縮空氣		
作動方式	電控		
工作壓力範圍	0.25 ~ 9 kgf/cm <sup>2</sup>		
最大耐壓	15 kgf/cm <sup>2</sup>		
排氣口尺寸	Rc3/8		
環境溫度	-10℃ ~ 60℃		
負載循環	100% ED		
線圈接線型式	DIN (標準)		
防水等級	IP65 (根據 DIN 40 050)		
絕緣等級	F		
電壓差允許度	±10%		
標準電壓	220VAC, 110VAC, 24VDC, 其它電壓為選購		

### ■ 尺寸圖

#### VSS-02, 03, 04

